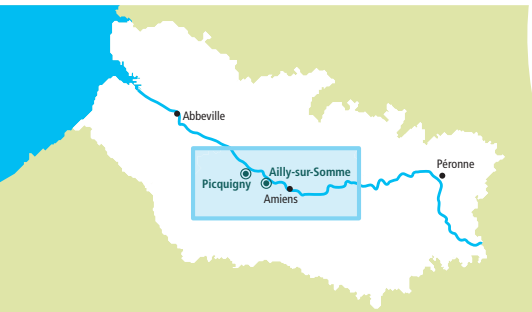


# De Ailly-sur-Somme à Picquigny

**Au fil de l'eau, découvrez les milieux naturels d'exception, accédez au parc de Samara et admirez le patrimoine bâti.**

-  **Durée : 1h30**
-  **Distance : 5,6 km**
-  **Parcours : facile**

**Départ :** Ailly-sur-Somme, rue du pont au niveau de l'écluse.



**Point 1** Embarquez en aval de l'écluse, rive gauche. A cet endroit le parcours s'ouvre sur une nature riche et préservée. Vous pourrez observer de grandes étendues d'eau, appelées "intailles" en picard car elles représentent des entailles dans la vallée. Ces étangs sont le témoignage de l'extraction de la tourbe.

**Point 2** Un ponton est installé pour accéder au parc de Samara. Ce parc de loisirs traite de la préhistoire et des origines.

Le saviez-vous ? *Samara est un parc de loisirs au cœur d'un vaste site naturel et paysager qui retrace 600 000 ans d'histoire. Vous y découvrirez des reconstitutions d'habitats, des démonstrations d'artisans, un pavillon d'exposition qui présente un siècle d'archéologie dans le département et met en évidence les méthodes qui ont permis aux archéologues de reconstituer l'histoire oubliée de l'humanité.*

**Points 3/4** Poursuivez votre navigation tout droit. Si vous souhaitez poursuivre à gauche, débarquez rive gauche après le barrage, traversez la pointe de l'île en portant votre embarcation puis embarquez en aval du barrage rive droite sur la vieille Somme et référez vous à la fiche 7 : attention parcours difficile.

**Point 5** Débarquez en amont de l'écluse rive gauche. Vous pouvez poursuivre votre navigation en embarquant en aval de l'écluse, rive gauche et en suivant la fiche 8.

- **Office de tourisme :**
  - Ailly-sur-Somme, tél. : 03 22 51 46 85 [www.amiens-ouest-tourisme.fr](http://www.amiens-ouest-tourisme.fr)
- **Clubs de canoë-kayak les plus proches :**
  - Base nautique de St-Sauveur, tél. : 03 22 48 33 91 [www.basenautiquedestsauveur.com](http://www.basenautiquedestsauveur.com)
  - Picquigny Vieille Somme, tél. : 03 22 51 55 90 <http://picquigny-ck.jimdo.com>

- ### Sécurité
- Savoir nager 25 mètres et s'immerger.
  - Port obligatoire d'un gilet de sauvetage homologué et de chaussures fermées.
  - Prudence conseillée à l'approche de certains ponts et traversée de route.
  - Suivre les instructions de la fiche et les conseils délivrés par les loueurs de canoë.
  - Je ne navigue jamais seul.
  - Avant de partir, je prévient une personne de mon parcours et des horaires prévus.
- NOUS VOUS RAPPELONS QUE VOUS NAVIGUEZ SOUS VOTRE PLEINE ET ENTIÈRE RESPONSABILITÉ.**

- ### Bonne conduite
- Vous pénétrez dans un espace naturel remarquable. Pensez aux générations futures : sachez bénéficier de ce patrimoine tout en le respectant.
- Evitez de débarquer en dehors d'endroits spécialement destinés à cet usage.
  - Evitez de déranger les animaux en criant ou en sautant dans l'eau.
  - Ramenez vos déchets avec vous.
  - Respectez les autres utilisateurs et éloignez-vous des lignes des pêcheurs.
- PENSEZ QUE VOTRE ATTITUDE A TOUJOURS UNE INFLUENCE SUR L'ACCUEIL QUI SERA RÉSERVÉ AUX PROCHAINS RANDONNEURS.**











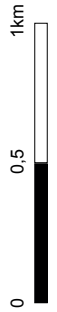
# AILLY s/SOMME - PICQUIGNY

Parcours de 5,6km - Facile



-  1-Ecluse d'Ailly-s/Somme-Mise à l'eau  
Embarquement rive gauche
-  2-Mise à l'eau rive droite  
Embarquement et débarquement possible  
Accès parc de Samara
-  3-Danger barrage - rive gauche  
Ne pas franchir/ ne pas s'approcher
-  4-Mise à l'eau rive gauche  
Consulter le parcours de la  
boucle de Picquigny
-  5-Ecluse de Picquigny-Mise à l'eau  
Débarquement et embarquement  
rive gauche

-  Danger
-  Ecluse
-  Pont routier
-  Route
-  Voie ferrée
-  Boisement
-  Espace urbanisé
-  Espace industrialisé



**Somme**tourisme  
Agence de développement et  
de réservation touristiques

